



世界的に実績のある米国「DAVIS社」より最新鋭の気象観測システム

DAVIS WEATHER STATIONS



Vantage Pro 2TM

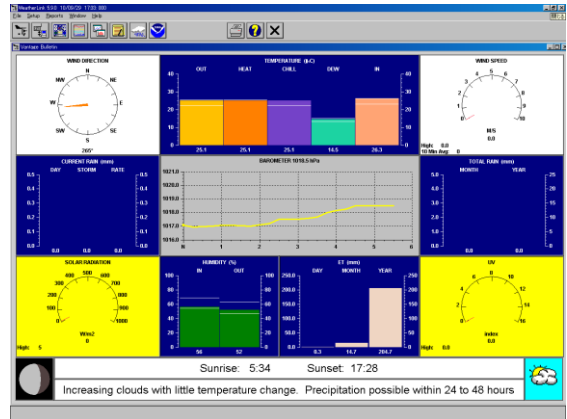
ヴァンテージプロ2は、デービス社（カリフォルニア州）の総合気象観測システムです。屋外集積センサーと雨量センサーにより風向・風速・温度・湿度・雨量の基本データを計測し、付属の表示器上に屋外のデータと室内の温度・湿度・気圧を同時に表示します。計測したデータより体感温度、露点温度が算定され、これらの値を表示させることができます。

ヴァンテージプロ2からの観測データを蓄積することで、月間雨量や年間雨量の集計ができます。表示器には刻々と変わる気象データとともに、選択した項目を簡易グラフで表示する機能もあります。ヴァンテージプロ2にオプションの日射センサーとUVセンサーを標準搭載した“プラス”仕様もございます。

オプションのウエザーリンクはPC上で専用ソフトにより各種観測データを表示させ、集計メニューからは各種レポートの作成が可能なソフトとPCへ接続するためのケーブルから構成されます。使用されるPCの環境により、USB接続用、シリアル接続用、さらにはネットワーク用としてLAN接続用の3種類のウエザーリンクがあります。表示器での観測数値と簡易グラフ表示のみならず、リアルタイムに観測データを一挙に表示する画面や、個別データの詳細を表示する画面があります。PCに保存された観測データは長年蓄積されますと、過去のデータとの比較が容易に行えます。長期にわたる気象観測データの蓄積はデータの比較を通じ、観測項目の傾向や他の現象と気象データとの相関を知る上でことも可能です。気象台からの過去データの発表ではなく、今現在の観測場所での貴重な生データが観測できます。



ワイヤレス式ヴァンテージプロ2 (6152JP)



ウエザーリンクソフトの表示例

ケーブル式 ヴァンテージプロ2 ※専用ケーブル30m付属
屋外集積センサー部と表示器を専用のケーブルを使用して配線するシステムです。別売の延長ケーブルを追加すれば最大300mまで距離は伸ばせます。屋外集積センサー部への電源は表示器との配線で供給し、同時に観測データを表示器に送り出します。設置場所と表示場所が上下で距離があるような環境ではワイヤレス式よりも確実にデータ伝送が可能です。



ヴァンテージプロ2 ノーマル 6152C
ヴァンテージプロ2 プラス(日射+UV) 6162C

ワイヤレス式 ヴァンテージプロ2 **技適マーク取得**
国内初の920MHz帯での周波数ホッピング方式で技適を取得した無線方式を採用しています。見通しで100~150m、市街地で50~80mの範囲で通信が可能。集積センサーユニット部はソーラーパネルと内蔵電池の運用で電源の引き込み、表示器との間の配線も不要で、簡易設置、簡単運用が可能です。別売のリーフウエットネス/ソイルモイスチャ/温度ステーション(6345JP)とも通信可能で観測の幅が広がります。



ヴァンテージプロ2 ノーマル 6152JP
ヴァンテージプロ2 プラス(日射+UV) 6162JP
ヴァンテージプロ2 プラス(日射+UV+ファン) 6163JP

豊富なオプションの数々



日射センサー
6450



UV センサー
6490



取付金具
6673



日中駆動ファン
7747



レインコレクターヒーター
7720



ポール付き三脚
7716

ヴァンテージプロ2

計測内容の一覧

計測内容		ケーブル式	ワイヤレス式
風	風向	◎	◎
	風速	◎	◎
気温(温度)	屋外	◎	◎
	室内	◎	◎
	土中・水中	×	○※1
	他の場所の温度	×	○※1.2
湿度	屋外	◎	◎
	室内	◎	◎
	他の場所の湿度	×	○※2
気圧関連	気圧	◎	◎
	気圧の傾向	◎	◎
	簡易天気予測	◎	◎
雨量関連 0.01 インチ または 0.2mm 単位	日間雨量	◎	◎
	降雨状況	◎	◎
	月間雨量積算	◎	◎
	年間雨量積算	◎	◎
日時	12/24 時間表示	◎	◎
	日の出/日の入り表示	◎	◎
	簡易月齢表示	◎	◎
体感温度	冷風指数	◎	◎
	熱指数	◎	◎
	THW 指数	△※3	△※3
	THSW 指数	○△※4	○△※4
露点	露点	◎	◎
日射	日射量	○※5	○※5
	ソーラーエネルギー	○※5	○※5
紫外線	紫外線指数	○※6	○※6
	紫外線照射量	○※6	○※6
その他	蒸発散量	○※5	○※5
	木の葉湿り気	×	○※1
	土壌水分	×	○※1
	その他の指数	△※3	△※3

◎計測可能 ○オプションが必要 △オプションのウエザーリンク上で表示 ×計測不能
 ※1 土中・水中の温度、他の場所の温度・木の葉湿り気・土中水分を計測する場合はリーフウェットネス/ソイルモイスタチャ/温度ステーションと各センサーが必要です。
 ※2 他の場所の温度、他の場所の湿度を計測する場合は、温度/湿度ステーションが必要です。(未認定機種)
 ※3 THW(Temp-Hum-Wind)指数、その他の指数の表示はオプションのウエザーリンク上での表示となります。
 ※4 THSW(Temp-Hum-Sun-Wind)指数の表示にはオプションの日射センサーが必要で、オプションのウエザーリンク上での表示となります。
 ※5 THSW 指数、日射量、ソーラーエネルギー、蒸発散量(ET=Evapotranspiration)の計測には日射センサーが必要です。
 ※6 紫外線指数、紫外線照射量の計測には UV センサーが必要です。

ワイヤレス式 専用オプション 6345JP リーフウェットネス/ソイルモイスタチャ/温度ステーション

技適マーク取得

リーフウェットネスセンサーで木の葉の湿り気を計測、ソイルモイスタチャセンサーで土中湿度を計測できます。ステンレス温度プローブを使って、土中温度や水中の温度が計測できる送信ステーションです。



※ 各種計測にはそれぞれのセンサーが必要です。
 ※ ケーブル式ヴァンテージプロ2のシステムでは使用できません。

ケーブル式 専用オプション 延長ケーブル

ケーブル式ヴァンテージプロ2に使用する延長ケーブルです。集積センサーユニットと表示器の間を中継して最大 300m まで離して計測することが可能です。12m/30m/60m の長さがあります。



12m 延長ケーブル 7876-040
 30m 延長ケーブル 7876-100
 60m 延長ケーブル 7876-200

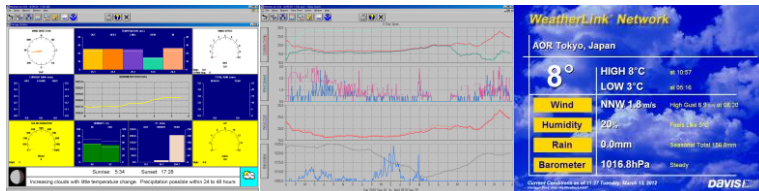
パソコンと接続してデータ管理

ヴァンテージプロ2専用のパソコン接続用のオプションです。観測した気象データを PC に取り込んで、数値表示やグラフなどする管理オプションです。表示器内部に取り付ける専用ロガーとケーブル・ソフトウェアが同梱されています。USB 接続用(6510USB)、シリアル接続用(6510SER)、LAN 接続用(6555 ※Ethernet ポートのあるブロードバンドルーターが必要)などがあります。



ウエザーリンク USB 接続用

同梱内容
 USB 用データ・ロガー
 USB 用ケーブル
 ソフトウェア(CD-ROM)
6510USB



豊富なオプションの数々



ポールキット
7717



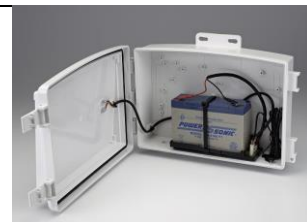
表示器収納ケース
6618



ソーラーパネル付きケース
6616



小型バッテリーキット
6612



大型バッテリーキット
6614

主なオプション一覧表

共通オプション			ワイヤレス式 専用オプション		
商品名	製品番号	解説			
ウエザーリンク USB 用	6510USB	USB 接続専用 PC 管理ソフトウェア	リーフウエットネス/ソイルモイスタチャ/温度ステーション	6345JP	木の葉の湿り気・土中湿度や土中/水中の温度を計測する送信ステーション
ウエザーリンク シリアル用	6510SER	シリアル接続専用 PC 管理ソフトウェア	リーフウエットネスセンサー	6420	葉っぱの湿り気用センサー
ウエザーリンク IP	6555	LAN 接続専用 PC 管理ソフトウェア	ソイルモイスタチャセンサー	6440	土中湿度用センサー
日射センサー	6450	日射量を計測するセンサー	ステンレス温度プローブ	6470	土中/水中用の温度センサー
UV センサー	6490	UV 被爆量を計測するセンサー			
センサーマウンティングシェルフ	6673	日射及び UV センサー用の取付金具	ケーブル式 専用オプション		
ポール付き三脚	7716	ポールと三脚の取り付けよう機材	4 芯 12m 延長ケーブル	7876-040	表示器とセンサー部の延長用 12m
ポールキット	7717	ポール付き三脚の延長用ポール	4 芯 30m 延長ケーブル	7876-100	表示器とセンサー部の延長用 30m
ヘビー・ソーラーパワーキット	6612	大型電池内蔵ソーラーパワーキット	4 芯 60m 延長ケーブル	7876-200	表示器とセンサー部の延長用 60m
ソーラーパワーキット	6614	小型電池内蔵ソーラーパワーキット			
ソーラーパネル・シェルター	6616	ソーラーパネル付きケース	認定準備予定のワイヤレス式ステーション		
ユニバーサル・シェルター	6618	表示器収納ケース	温度ステーション	未定	温度専用送信ステーション
レインコレクターヒーター	7720	集雨部に取り付けるヒーター	温度/湿度ステーション	未定	温度/湿度専用送信ステーション
日中駆動用循環ファン	7747	ソーラーパネル駆動の日中循環ファン	風力センサーステーション	未定	風向/風速用送信ステーション

主な仕様

項目	規格 (国内単位表記の範囲)
風向	1° 0~360° 誤差 3°
方位コンパス	16 方位
風速	0.5~89m/s MPH を変換して m/s 表示
屋外温度 *1	0.1°C -40°C~+65°C 誤差±0.5°C
屋内温度	0.1°C 0°C~+60°C 誤差±0.5°C
屋外湿度	1% 1~100% 相対湿度 誤差±3%
屋内湿度	1% 1~100% 相対湿度 誤差±3%
日間/連続降雨量	0.2mm 0~999.8mm 誤差±4%
月間/年間雨量	0.2mm 0~6553mm 誤差±4%
雨量率	0.2mm 0~2438mm/h 誤差±5%
露点	1°C -76°C~+54°C 誤差±1.5°C
熱指数 (Heat Index)	1°C -40°C~+74°C 誤差±1.5°C
冷風指数	1°C -79°C~+57°C 誤差±1°C
気圧 *2	0.1hPa 540~1100hPa 1.0hPa *3
時間	1分 12/24 時間表示 誤差±8 秒/月
動作温度範囲	-40°C ~ +65°C
入力電源	ヴァンテージプロ2 コンソール12mケーブル またはヴァンテージプロ2専用 AC アダプター
※ オプションの日射センサーを付けた場合の計測項目。	
日射	1W/m ² 0~1800W/m ² 誤差全体の±5%
蒸発散量 (ET)	0.1mm 誤差±5%
	日間: 0.1~832.1mm 月間/年間: 0.1~1999.9mm
THSW 指数	1°C -68°C~+74°C 誤差±2°C
※ オプションの UV センサーを付けた場合の計測項目。	
紫外線指数	0.1Index 0~16 誤差 全体の±5%
紫外線照射量	0.1MED<20 0~199MEDs 誤差±5%

- * 1. 屋外温度の精度は温度センサー単体を基準としたもので、標準 ISS(温度センサーとラジエーションシールドとの組み合わせ)を基準としたものではありません。日射により引き起こされる南中時(正午頃、日射=1040W/m²、平均風速≤1m/s)の条件、参考:RM Young Model 43408 Fan-Aspirated Radiation Shield)の温度の誤差は、標準のラジエーションシールド(循環ファンなし)の場合は±2°C、循環ファン付ラジエーションシールドの場合は±0.3°Cです。
- * 2. 気圧の高度は高度(海拔)ゼロに標準を合わせた値です。高度の範囲は、-600m~+4570mです。
- * 3. この気圧範囲は、高度ゼロに標準を合わせた後の補正された値です。

上記の仕様の数値は代表的な値です。製品の仕様、規格は製品の改良のため予告なく変更されることがあります。

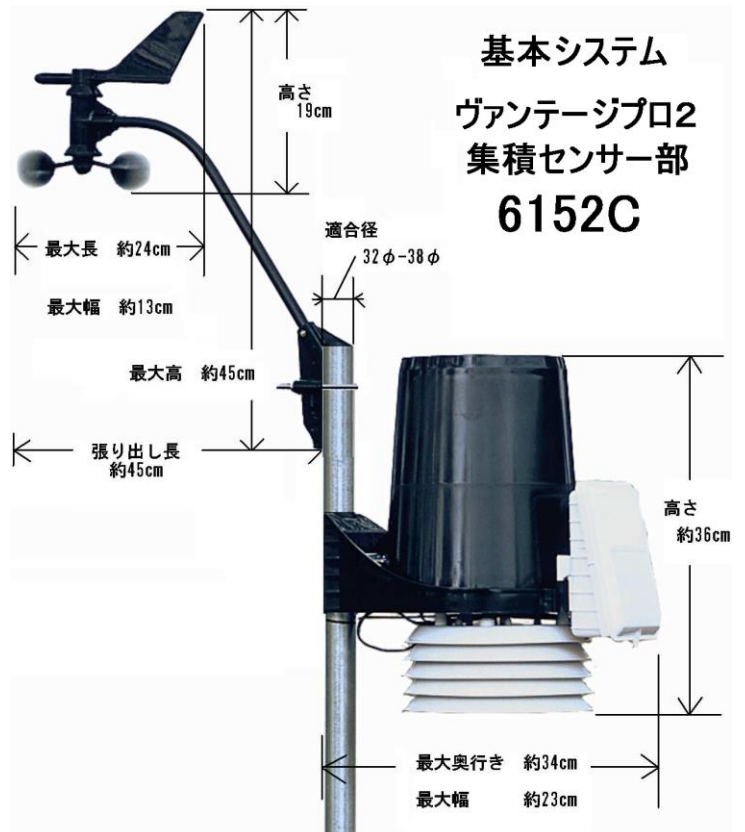
ワイヤレス式の仕様

通信方式	F1D 周波数ホッピング方式
周波数帯	928.15~929.65MHz 16 チャンネル
送信出力	1mW 以下

- ※ 集積センサーと表示器共に認定を取得しています。
- ※ 日本仕様のワイヤレス式ヴァンテージプロ2は当社向けに開発された商品です。

○お問い合わせ・ご用命は

概観寸法略図



表示器の概略寸法



株式会社エーオーアール

〒111-0055 東京都台東区三筋 2-6-4
TEL (03) 3865-1681 FAX (03) 3862-9927

気象機器担当者直通 TEL (03) 3865-1696

www.aor.co.jp e-mail: wx@aor.co.jp